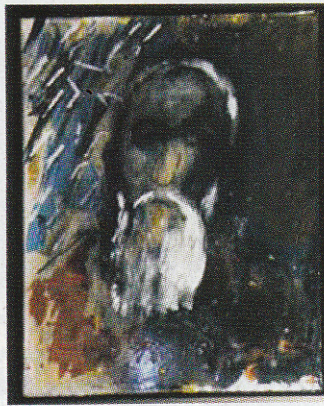


Du 1^{er} mars au 5 avril 2008
Montréal – Exposition

Laisser sa trace ?

Après la mort, ne pas être oublié, c'est la longévitité, disait Lao Tseu. Chaque portrait que Sylvain Bazinet présente au Sky Pub est une interprétation d'un de ses ancêtres. Ils sont tous décédés bien avant sa naissance. Il ne les a pas connus et ils ne l'ont pas connu. Une vieille photo, parfois quelques papiers, c'est tout ce qu'il reste d'eux. Leurs espoirs, leurs rêves, leurs déceptions ont été enterrés en même temps que leur corps. Ces portraits sont volontairement effacés, déformés. Bazinet ne cherche pas à être réaliste. Ce n'est pas un hommage non plus. C'est peut-être un point de rencontre entre son travail de généalogiste et celui d'artiste. Le passé et l'avenir. Une réflexion sur la pulsion de vie et de mort. La nature



106 03.2008 www.fugues.com

n'agit-elle pas ainsi ? Le germe de la mort n'est-il pas contenu dans la vie ? Dans ses toiles abstraites, on retrouve ce même mouvement de la vie. Par sa nature, la peinture est un instantané. Dans ses toiles, voit-on des molécules s'attirant afin de créer une nouvelle structure ou est-ce au contraire une structure sur le point d'imploser, d'exploser ? Vernissage le vendredi 7 mars, de 16h à 19h. L'artiste sera sur place tous les vendredis soirs, de 17h à 20h